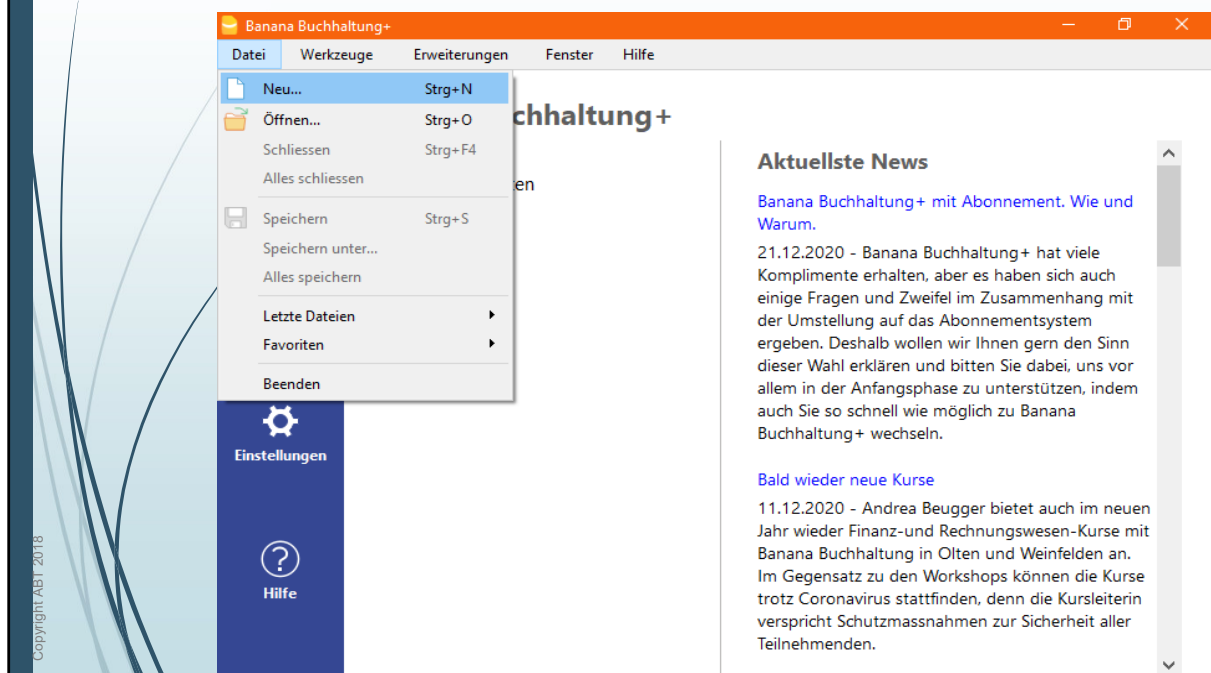


Kursthemen

- **Neuer Mandant eröffnen**
- **Bestehende Buchhaltungsdatei wieder öffnen**
- **Mandanten-Stammdaten vervollständigen**
- **Basiseinstellungen der Software Banana anpassen**
- **Mandanten-Kontenplan einrichten und ausdrucken**
- **Mandanten-Stammdaten MWSt**
- **Eröffnungszahlen eingeben**
- **Buchen**
- **Kontoauszüge / Kontenblätter ausdrucken**
- **Bilanz und Erfolgsrechnung ausdrucken**
- **MWSt-Abrechnung ausdrucken**
- **Neues Geschäftsjahr erstellen**
- **Eröffnungssaldi aktualisieren**

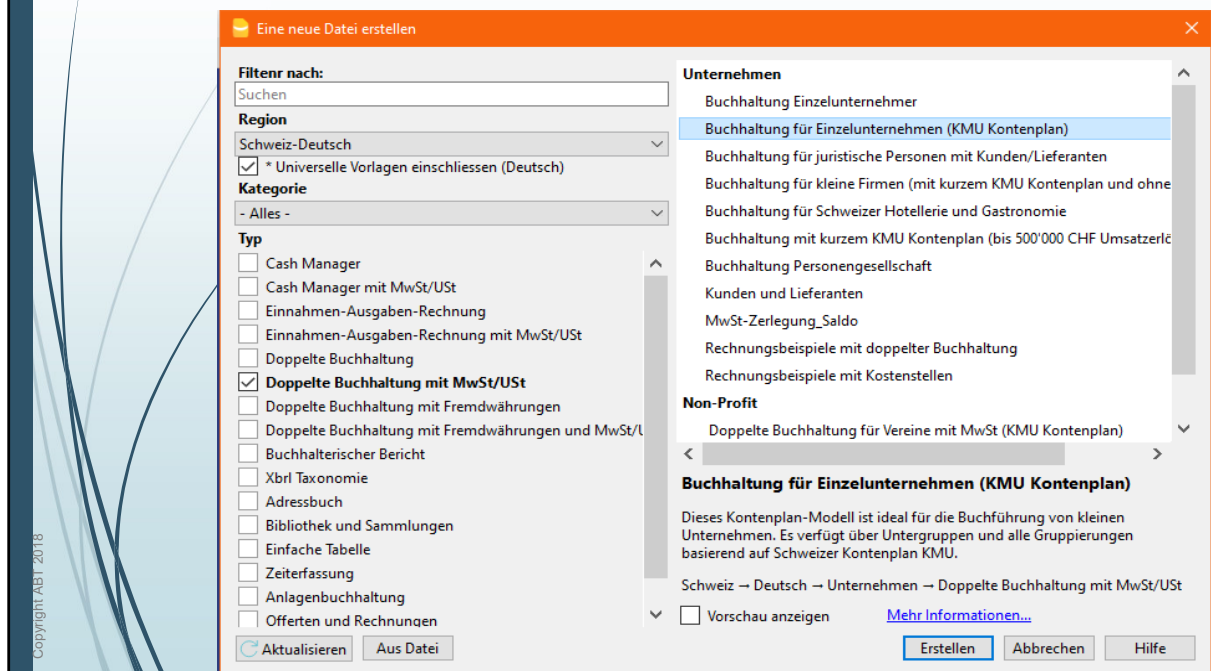
Neuer Mandant eröffnen 1



Neuer Mandant eröffnen 1

Banana Programm starten und auf der Einstiegsseite oben links unter Menü **Datei, Neu** anklicken.

Neuer Mandant eröffnen 2



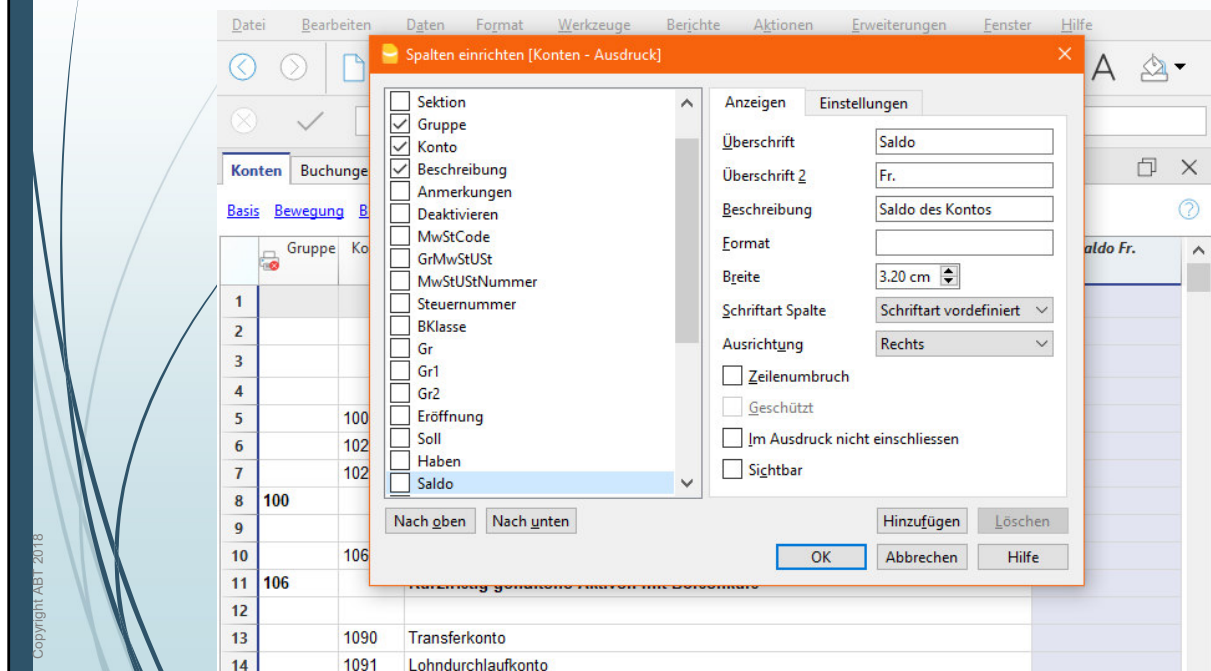
Neuer Mandant eröffnen 2

Daraufhin öffnet sich ein neues Fenster. Auswahl nach Ihrem Wunsch und Bedürfnis. Wichtig ist hier, dass Sie die Region auswählen, in dessen Sprache Sie buchen möchten.

Bsp. **Region:** Schweiz-Deutsch – **Kategorie:** Alles (oder bestimmte Auswahl) – **Typ:** Doppelte Buchhaltung mit MwSt/UST – **Beispiele/Vorlagen:** Buchhaltung für Einzelunternehmen (KMU Kontenplan)

Erstellen

Mandanten-Kontenplan ausdrucken 1b



Mandanten-Kontenplan ausdrucken 1b

Sie können diesen Schönheitsfehler umgehen, indem Sie auf den Text „Saldo CHF/Fr.“ (in der Spalte zuoberst) doppelklicken. Dabei geht nachfolgendes Fenster auf.

Bsp. **Sichtbar**: Häkchen rausnehmen (1x anklicken).

OK

Mandanten-Stammdaten MWSt ab 2018 - quartalsweise Abrechnung 2c

Copyright ABT 2018

	MwSt/ UST-Code	Beschreibung	Gr	Gr1	Umsatz- steuer	MwSt/ UST-%	MwSt/UST-% auf Bruttobet-	Nicht abz. %	MwSt/UST- Konto
57		Vorsteuer (Guthaben)							
58	M0	Befreite Material- und Dienstleistungsaufwand	2	xxx					1170
59	I0	Befreite Investition und Betriebsaufwand	2	xxx					1171
60	M77	Material- und Dienstleistungsaufwand 7.7% (i)	2	400		7.70			1170
61	M25	Material- und Dienstleistungsaufwand 2.5%	2	400		2.50			1170
62	M37	Material- und Dienstleistungsaufwand 3.7%	2	400		3.70			1170
63									
64		Investition und Betriebsaufwand							
65	I77	Investition und Betriebsaufwand 7.7%	2	405		7.70			1171
66	I77-2	Investition und Betriebsaufwand 7.7% (MwSt/	2	405		7.70			1171
67	I25	Investition und Betriebsaufwand 2.5%	2	405		2.50			1171
68	I37	Investition und Betriebsaufwand 3.7%	2	405		3.70			1171
69									
70									

Mandanten-Stammdaten MWSt ab 2018 - quartalsweise Abrechnung 2c

Auswahl: Tabelle „MwSt/UST-Codes“ – Basis

MWSt-Codes Vorsteuer in Banana

Bsp. Bei allen zu benutzenden MWSt-Codes für die Vorsteuern Material/Waren/DL, das Vorsteuerkonto **1170** für die abzurechnenden Vorsteuern der Klasse 4 hinterlegen. Danach Shift F9 (Buchhaltung nachkontrollieren) eingeben, die rote Fehlermeldung verschwindet.

Bsp. Bei allen zu benutzenden MWSt-Codes für die Vorsteuern Investitionen/Betriebsaufwand, das Vorsteuerkonto **1171** für die abzurechnenden Vorsteuern der Klassen 1 und 5-8 hinterlegen. Danach Shift F9 (Buchhaltung nachkontrollieren) eingeben, die rote Fehlermeldung verschwindet.

Mandanten-Stammdaten MWSt ab 2018 - halbjährliche Abrechnung 1

	MwSt/ UST-Code	Beschreibung	Gr	Gr1	Umsatz- steuer	MwSt/ UST-%	MwSt/UST-% auf Bruttobet-	Nicht abz. %	MwSt/UST- Konto
36									
37									
38	F1	1. Saldosteuersatz 2017	1.F	200,321	Ja		Ja		
39	F2	2. Saldosteuersatz 2017	1.F	200,331	Ja		Ja		
40	FS1	Skonto Verkauf und Dienstleistungen 1. Saldost	1.F	235,321			Ja		
41	FS2	Skonto Verkauf und Dienstleistungen 2. Saldost	1.F	235,331			Ja		
42	F3	1. Saldosteuersatz 2018 mit 5.9%	1.F	200,322	Ja	5.90	Ja		2201
43	F4	2. Saldosteuersatz 2018	1.F	200,332	Ja		Ja		
44	FS3	Skonto Verkauf und Dienstleistungen 1. Saldost	1.F	235,322		5.90	Ja		2201
45	FS4	Skonto Verkauf und Dienstleistungen 2. Saldost	1.F	235,332			Ja		
46		Total Saldosteuersatz (321-331)	1						
47									
48									
49									

Mandanten-Stammdaten MWSt ab 2018 - halbjährliche Abrechnung 1 **SEITE 1/3 !**

Die ausgewählte Buchhaltungsdatei ist geöffnet und steht in der Tabelle „Buchungen“.

Auswahl: Tabelle „MwSt/UST-Codes“ – Basis

Wichtig! Bitte beachten Sie, dass gemäss ESTV Bern (Eidg. Steuerverwaltung Bern) bei der Auswahl der MWSt-Steuersätze folgendes gilt: Massgebend für den anzuwendenden Steuersatz sind weder das Datum der Rechnungsstellung noch der Zahlung, **sondern der Zeitpunkt respektive der Zeitraum der Leistungserbringung.**

Saldosteuer-Methode mit halbjährlichen Abrechnungen an die ESTV

In der Tabelle müssen Sie noch **Ihren Saldosteuersatz (von der ESTV bewilligt)** hinterlegen. Banana hat dazu zusätzlich vier Zeilen für Abrechnungen ab dem 01.01.2018 erstellt, welche Sie wie folgt anpassen können: => **Bsp. nächste PP-Seite!**

Bilanz und Erfolgsrechnung ausdrucken 6a

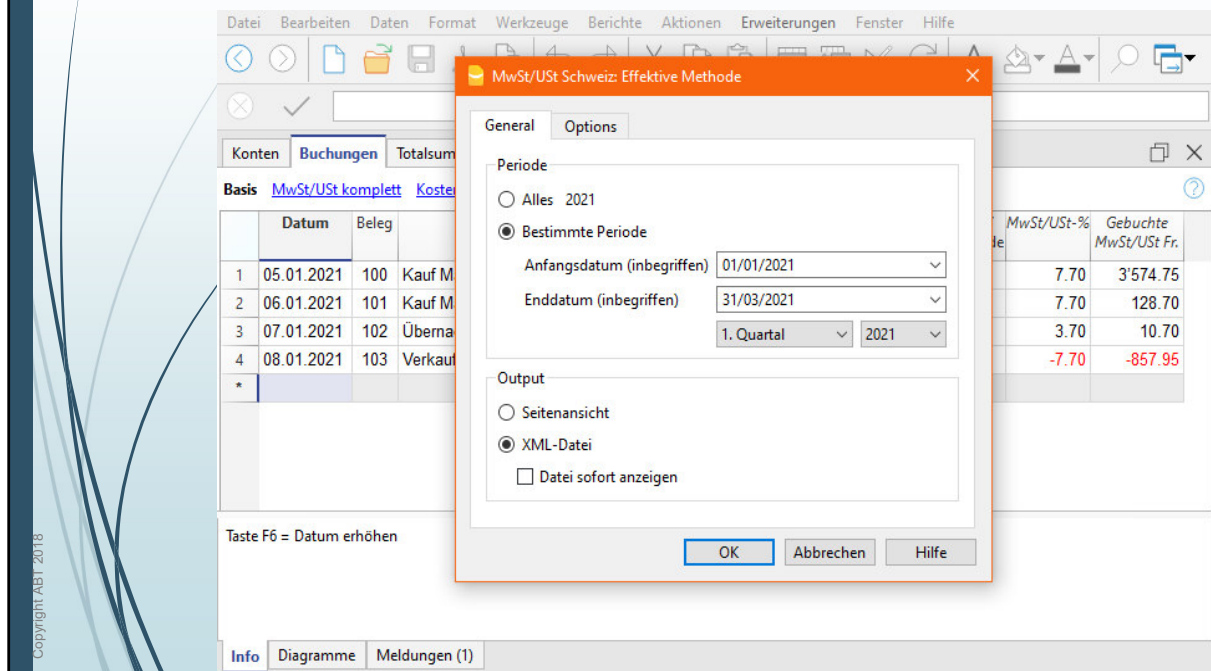
Copyright ABT 2018

		31.01.2021
AKTIVEN		
1000	Kasse	1.00
1020	Bankkonto 111.111 in CHF	-40'098.00
1021	Bankkonto 222.222 in EUR	3.00
Flüssige Mittel		-40'094.00
1170	Vorsteuer Mat./Waren/DL (Kl. 4)	128.70
1171	Vorsteuer Inv./Betriebsaufwand (Kl. 1 + 5-8)	3'585.45
Übrige kurzfristige Forderungen		3'714.15
Umlaufvermögen		-36'379.85
1500	Maschinen und Apparate	46'425.25
Mobile Sachanlagen		46'425.25

Bilanz und Erfolgsrechnung ausdrucken 6a

Nun sehen Sie die Bilanz...

MWSt-Abrechnung ab 2018 ausdrucken - quartalsweise Abrechnung 5



MWSt-Abrechnung ab 2018 ausdrucken - quartalsweise Abrechnung 5

Damit Sie die von der ESTV verlangte MWSt-Abrechnung online einreichen können, wenden Sie die bereits beschriebenen Schritte an, wählen jedoch in der

Auswahl: Lasche *Allgemein (General)*

Periode

Bsp. Bestimmte Periode:

Anfangsdatum: 01.01.2021 – Enddatum: 31.03.2021

Output

Bsp. XML-Datei:

Banana erstellt eine Datei, welche der ESTV MWSt online übermittelt werden kann. **OK**

Neues Geschäftsjahr erstellen 3

Copyright ABT 2018

Neues Geschäftsjahr erstellen 3

Es öffnet sich ein Fenster, in welchem man auswählen kann, wie die Eröffnungssaldi der Konten ins neue Geschäftsjahr zu übertragen sind.

Wichtig: bei „Bilanz“ **MUSS** ein Häkchen gesetzt, bei „Erfolgsrechnung“ darf **KEIN** Häkchen gesetzt sein!

Sie sehen in der Mitte des Fensters den von Banana errechneten Gewinn oder Verlust. Banana bietet die Möglichkeit, diesen Erfolg direkt auf die Gewinn- oder Verlustkonten zu verteilen. Dabei entsteht jedoch **KEINE** Buchung im Buchhaltungsprogramm (Tabelle Buchungen) und ist nicht empfehlenswert, da bei einer revisionspflichtigen Unternehmung diese Buchung nicht nach-, resp. ausgewiesen wird.

Empfehlung: Buchen Sie den Jahreserfolg als manuelle Abschlussbuchung in der Tabelle Buchungen – die dafür benötigen zwei Konten sind am Anfang dieses Kapitels erklärt.

OK



Herzlichen Dank für Ihre Aufmerksamkeit!

Copyright ABT 2018